

# THE ROOFLIGHT SPECIALISTS

PRODUKTKATALOG

— 2024 —



**mpk**

[www.mpk-rooflights.com](http://www.mpk-rooflights.com)

# Produktübersicht

Übersicht VisionStar M & L	4 -5
VisionStar L	6-7
VisionStar M	8-9
VisionStar LED	10-11
<hr/>	
VisionVent S pro	12-13
VisionVent S eco	13-14
<hr/>	
MPK- Klassiker - Modell 29	14-15
MPK- Klassiker - Modell 32	15-17
MPK- Klassiker - Modell 42	18-19
MPK- Klassiker - Modell 42K	20-21
MPK- Klassiker - Modell 4600	22-23
MPK- Klassiker - Modell 46	23-24
<hr/>	
Innenrahmen mit Doppelplissee	25-26
Adapterrahmen	27-28

# Auf..





# Zu.Gut.

Das ist es,  
was die Haube  
können muss!

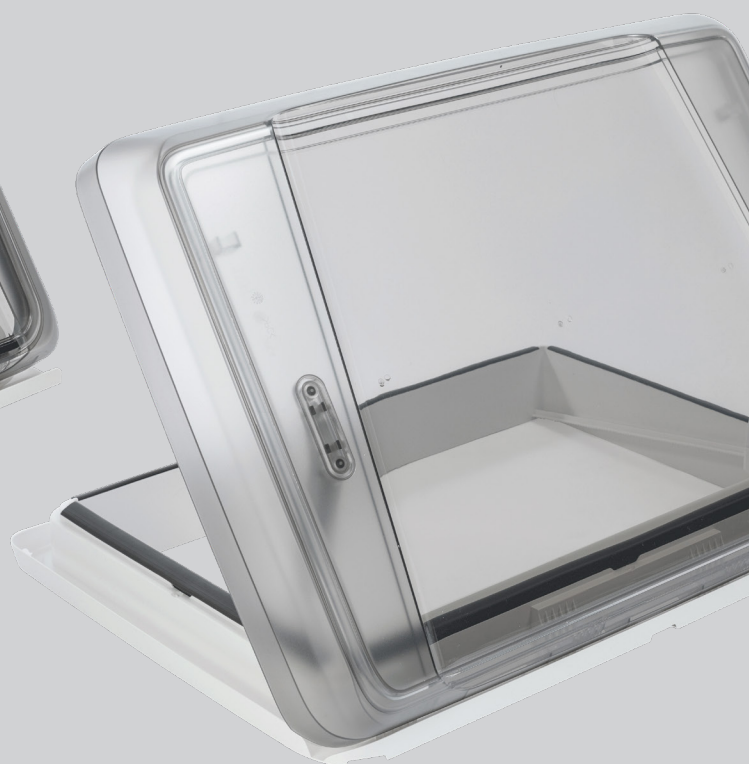


**Wir können nichts  
besser als Dachhauben.**



**VisionStar M**

---



**VisionStar L**

---

**Kein Hi-Tech, kein Unsinn, kein Ballast.**

Einfach Dachhauben, die halten, was wir versprechen: Einbau, Nutzung, Haltbarkeit – einfach, verlässlich, gut. Für Caravans, Wohnmobile und alles, was viel reist.



Wenn es eine Dachhaube in unserem Sortiment gibt,  
die wir für perfekt halten, dann die aus unserer

## VisionStar-Serie.

Was die kann?

Mit ihrem **flachen Aufbau** und der eleganten Gestaltung setzt sie neue Maßstäbe in Sachen Design und Funktionalität. Die einfache Einhandbedienung mit Bügelgriff ermöglicht eine mühelose Handhabung, ganz ohne komplizierte Mechanismen.

Dank der **stufenlosen Aufstellbarkeit** passen Sie die Dachhauben genau nach Ihren Wünschen an, egal ob für eine leichte Belüftung oder ein vollständiges Öffnen für maximale Frischluftzufuhr.

Die Dachhauben überzeugen nicht nur durch ihr ästhetisches Design, sondern auch durch ihre Robustheit. Sie sind **ultra-robust** konstruiert, um den Anforderungen verschiedenster Wetterbedingungen standzuhalten.

Zusätzlich bietet das getönte Haubenmaterial einen hohen **UV-Schutz**, sodass Sie vor schädlicher Sonneneinstrahlung geschützt sind und dennoch das natürliche Tageslicht genießen können.

**Erleben Sie Komfort, Funktionalität und Langlebigkeit – mit der neuen Dachhaube, die keine Wünsche offen lässt.**

# VisionStar L 700 x 500 mm

Das große Panorama-Dachfenster VisionStar L bietet Ihnen neben besonders viel Licht und Luft in Wohnmobil und Wohnwagen auch einen einzigartigen Ausblick. Die MPK-Dachhauben aus unserer VisionStar-Serie sind flach im Aufbau, einfach zu bedienen, stufenlos einstellbar, besonders lärmreduzierend und ultra-robust. Die Dachhaube 70x50 VisionStar L für das Ausschnittmaß 700 x 500 mm gibt es auf Wunsch auch mit dimmbaren, energiesparenden LEDs im Innenrahmen.



## Eigenschaften:

- Rauchglas-Dachhaube aus Polycarbonat mit Doppelverglasung
- stufenlos aufstellbar bis 55°
- sehr flache Haube (nur 105 mm ü. D.)
- hoher UV-Schutz durch getöntes Haubenmaterial
- robuste Hauben aus schlagzähem Polycarbonat
- einfache Einhandbedienung mit Bügelgriff
- moderner Innenrahmen mit Doppelplissee
- wahlweise mit und ohne Dauerlüftung



## Technische Daten:

Ausschnittmaß: 700 x 500 mm

Dachdicken von – bis: 25mm - 60mm

Haubenmaß: 815 x 583 mm

Eckradius: 23 mm

Dauerlüftung: bis zu 150 cm<sup>2</sup>

Höhe über Dach: 105 mm

Rahmenmaße: 872 x 610 x 37 mm



Dachdicke	Rahmenfarbe	Dauerlüftung	Gewicht
von - bis	weiß   signalweiß		ca.
25-60 mm	7503PW   7503PSW	0 cm <sup>2</sup>	8185 g
25-60 mm	7503PW75   7503PSW75	75 cm <sup>2</sup>	8095 g
25-60 mm	7503PW150   7503PSW150	150 cm <sup>2</sup>	7970 g

Verfügbare Farben:





# VisionStar L





# visionStar M

# VisionStar M 400 x 400 mm

Die VisionStar M Dachhaube definiert die Erlebniswelt Ihres Wohnmobils und Wohnwagens neu. Mit ihrem flachen, eleganten Aufbau sorgt sie für weniger Lärm und Zugluft, sodass Sie Ihre Reisen noch komfortabler und entspannter erleben können. Genießen Sie dank ihres großzügigen Öffnungswinkels nicht nur die natürliche Schönheit der Landschaft, sondern auch ein Maximum an Tageslicht und Frischluft, wodurch sich Ihr Fahrzeug in ein helles, einladendes Zuhause verwandelt.

### Eigenschaften:

- Rauchglas-Dachhaube aus Polycarbonat mit Doppelverglasung
- stufenlos aufstellbar bis 50°
- sehr flache Haube (nur 80 mm ü. D.)
- hoher UV-Schutz durch getöntes Haubenmaterial
- robuste Hauben aus schlagzähem Polycarbonat
- einfache Einhandbedienung mit Bügelgriff
- moderner Innenrahmen mit Doppelpolissee
- wahlweise mit und ohne Dauerlüftung



### Technische Daten:

Ausschnittmaß: 400 x 400 mm

Dachdicken von – bis: 25mm-60mm & 55-90mm

Haubenmaß: 490 x 470 mm

Eckradius: 28 mm

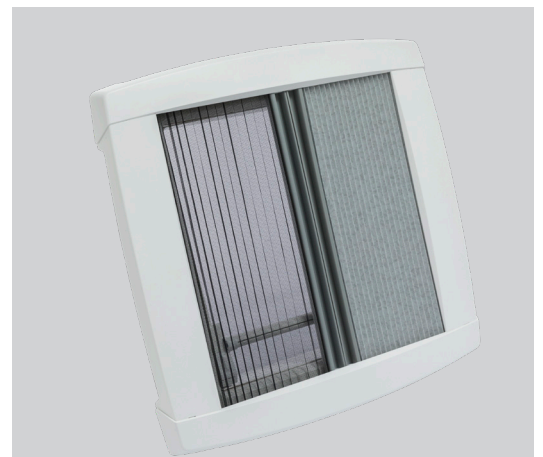
Dauerlüftung: bis zu 150 cm<sup>2</sup>

Höhe über Dach: 80 mm

Rahmenmaße: 565 x 530 x 35 mm

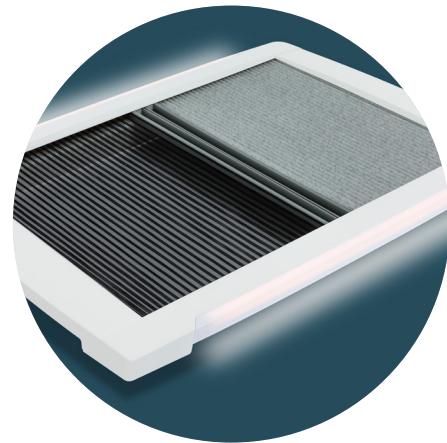
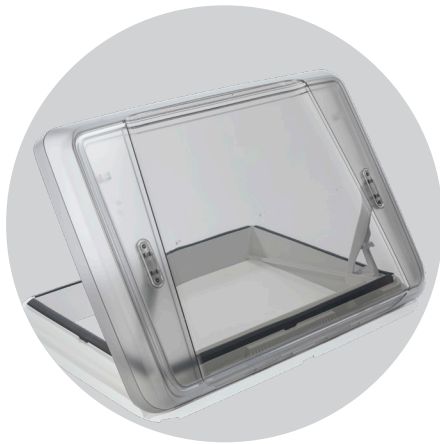


Dachdicke	Rahmenfarbe		Dauerlüftung	Gewicht
	von - bis	weiß   signalweiß		
25-60 mm	4903PW   4903PSW	0 cm <sup>2</sup>	3760 g	
25-60 mm	4903PW75   4903PSW75	75 cm <sup>2</sup>	3725 g	
25-60 mm	4903PW150   4903PSW150	150 cm <sup>2</sup>	3680 g	
55-90 mm	4913PW   4913PSW	0 cm <sup>2</sup>	4222 g	
55-90 mm	4913PW75   4913PSW75	75 cm <sup>2</sup>	4182 g	
55-90mm	4913PW150   4913PSW150	150 cm <sup>2</sup>	4139 g	



Verfügbare Farben:

- signalweiß
  cremeweiß



## VisionStar L LED

**Technische Daten:**

Ausschnittmaß: 700 x 500 mm

Haubenmaß: 815 x 707 mm

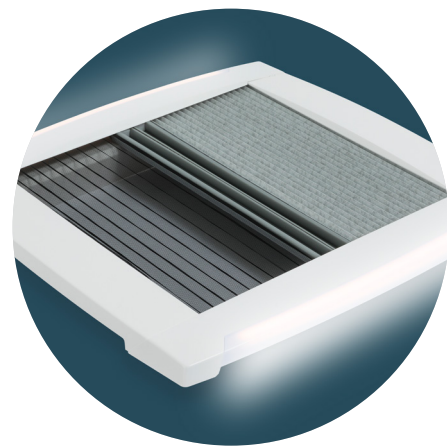
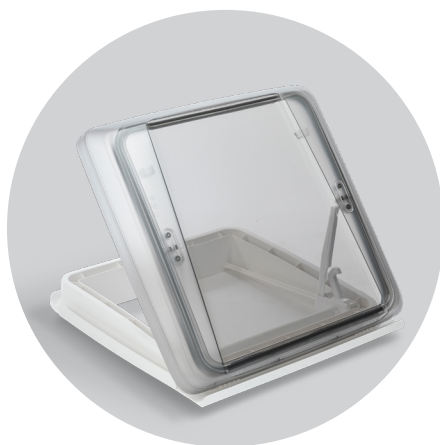
Eckradius: 23 mm

Dauerlüftung: bis zu 150 cm<sup>2</sup>

Höhe über Dach: 105 mm

Rahmenmaße: 872 x 650 x 37 mm

Dachdicke	Rahmenfarbe		Dauerlüftung	Gewicht
von - bis	weiß	signalweiß		ca.
25-60 mm	7503PLW	7503PLSW	0 cm <sup>2</sup>	8485 g
25-60 mm	7503PLW75	7503PLSW75	75 cm <sup>2</sup>	8395 g
25-60 mm	7503PLW150	7503PLSW150	150 cm <sup>2</sup>	8270 g



## VisionStar M LED

**Technische Daten:**

Ausschnittmaß: 400 x 400 mm

Haubenmaß: 490 x 470 mm

Eckradius: 28 mm

Dauerlüftung: bis zu 150 cm<sup>2</sup>

Höhe über Dach: 80 mm

Rahmenmaße: 565 x 570 x 35 mm

Dachdicke	Rahmenfarbe		Dauerlüftung	Gewicht
von - bis	weiß	signalweiß		ca.
25-60 mm	4903PLW	4903PLSW	0 cm <sup>2</sup>	3960 g
25-60 mm	4903PLW75	4903PLSW75	75 cm <sup>2</sup>	3925 g
25-60 mm	4903PLW150	4903PLSW150	150 cm <sup>2</sup>	3880 g
55-90 mm	4913PLW	4913PLSW	0 cm <sup>2</sup>	4404 g
55-90 mm	4913PLW75	4913PLSW75	75 cm <sup>2</sup>	4362 g
55-90mm	4913PLW150	4913PLSW150	150 cm <sup>2</sup>	4320 g



# Dach. Licht. Wow.

## VisionStar LED-Version

- energiesparende LED-Beleuchtung
- hohe Leuchtkraft, warme Lichtfarbe
- Streuscheibe für gute Lichtverteilung
- dimmbare LED's

**Daten der LED-Leuchtmittel:  
VisionStar L**

Lichtfarbe: ~ 3000K (warmweiß)  
Energieeffizienzklasse: F  
Nomin. Nutzlichtstrom: 2 x 590 lm  
Netzspannung: 12V DC  
Verbrauch: 2 x 6 kW/h / 1000h  
Nennlebensdauer: 50.000 h

**Daten der LED-Leuchtmittel:  
VisionStar M**

Lichtfarbe: ~ 3000K (warmweiß)  
Energieeffizienzklasse: F  
Nomin. Nutzlichtstrom: 2 x 490 lm  
Netzspannung: 12V DC  
Verbrauch: 2 x 4 kW/h / 1000h  
Nennlebensdauer: 50.000 h

Verfügbare Farben:



signalweiß



cremeweiß



# VisionVent S pro 280 x 280 mm

Mit den Dachhauben der VisionVent-Serie von MPK hat Kondenswasser in Wohnwagen und Wohnmobil keine Chance. Dank einer durchdachten Konstruktion mit überdachter Lüftung, Luftpolster gegen Tropfenbildung und Kanälen zur Ableitung wird Kondenswasserbildung auch bei ungünstiger Witterung und intensiver Nutzung des Campermobil-Innenraums minimiert. Die aerodynamische Bauweise macht das Reisen angenehmer durch geringere Fahrgeräusche und weniger Zugluft.



## Eigenschaften:

- Rauchglas-Dachhaube mit Teleskopaufstellern
- 4-seitig aufstellbar
- Hoher UV-Schutz durch getöntes Haubenmaterial
- Dauerlüftung zwischen Hauben für reduzierte Kondenswasser-Bildung
- Moderner Innenrahmen mit Doppelpolissee



## Technische Daten:

Ausschnittmaß: 280 x 280 mm

Dachdicken von – bis: 24mm-46mm & 42-72mm

Haubenmaß: 380 x 395 mm

Eckradius: 18 mm

Dauerlüftung: 75 cm<sup>2</sup>

Höhe über Dach: 80 mm

Rahmenmaße: 365 x 340 x 32 mm



Dachdicke	Rahmenfarbe	Verdunklung	Gewicht
von - bis	weiß   signalweiß		ca.
24-46 mm	2753VPW   2753VPSW	mit	1800 g
46-72 mm	2763VPW   2763VPSW	mit	1880 g
24-46 mm	2753VPNW   2753VPNSW	ohne	1750 g
46-72 mm	2763VPNW   2763VPNSW	ohne	1830 g

Verfügbare Farben:

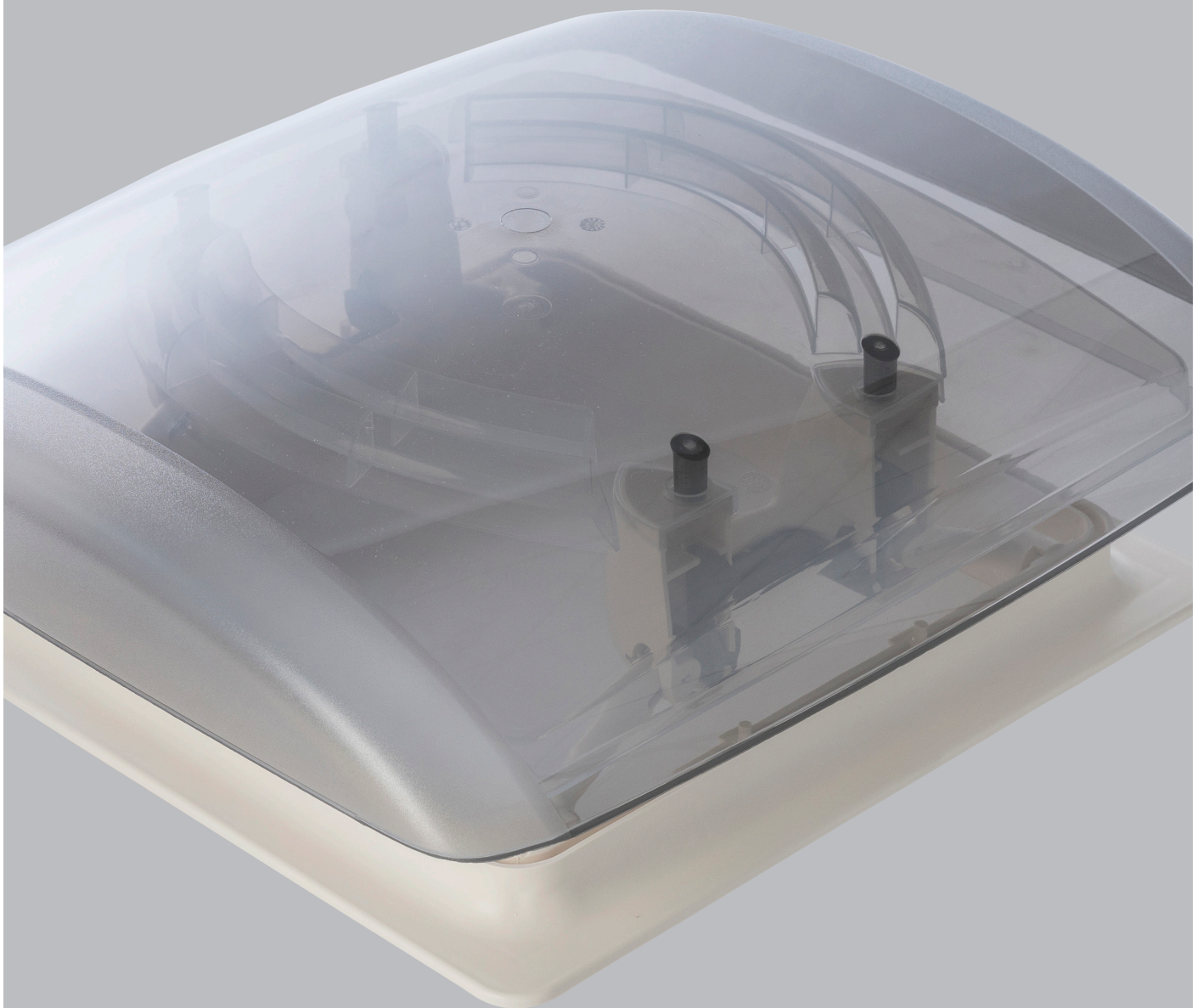
signalweiß
  cremeweiß



# VisionVent S pro



# VisionVent S eco



# VisionVent S eco 280 x 280 mm

## Eigenschaften:

- Rauchglas-Dachhaube mit Teleskopaufstellern
- 4-seitig aufstellbar
- Hoher UV-Schutz durch getöntes Haubenmaterial
- Dauerlüftung zwischen Hauben für reduzierte Kondenswasser-Bildung
- Klapprahmen mit Moskitonetz, Rollo optional



## Technische Daten:

Ausschnittmaß: 280 x 280 mm  
 Dachdicken von – bis: 24mm-46mm & 42-72mm  
 Haubenmaß: 380 x 395 mm  
 Eckradius: 18 mm  
 Dauerlüftung: 75 cm<sup>2</sup>  
 Höhe über Dach: 80 mm  
 Rahmenmaße: 315 x 315 x 8 mm



Dachdicke	Rahmenfarbe	Rollo	Gewicht
<b>von - bis</b>	<b>weiß   signalweiß   grau   beige</b>		<b>ca.</b>
24-46 mm	2753VNRW   2753VNRSW   2753VNRG   2753VNRB	mit	1800 g
46-72 mm	2763VNRW   2763VNRSW   2763VNRG   2763VNRB	mit	1800 g
24-46 mm	2753VNW   2753VNSW   2753VNG   2753VNB	ohne	1750 g
46- 72 mm	2753VNW   2753VNSW   2753VNG   2753VNB	ohne	1830 g



## Verfügbare Farben:

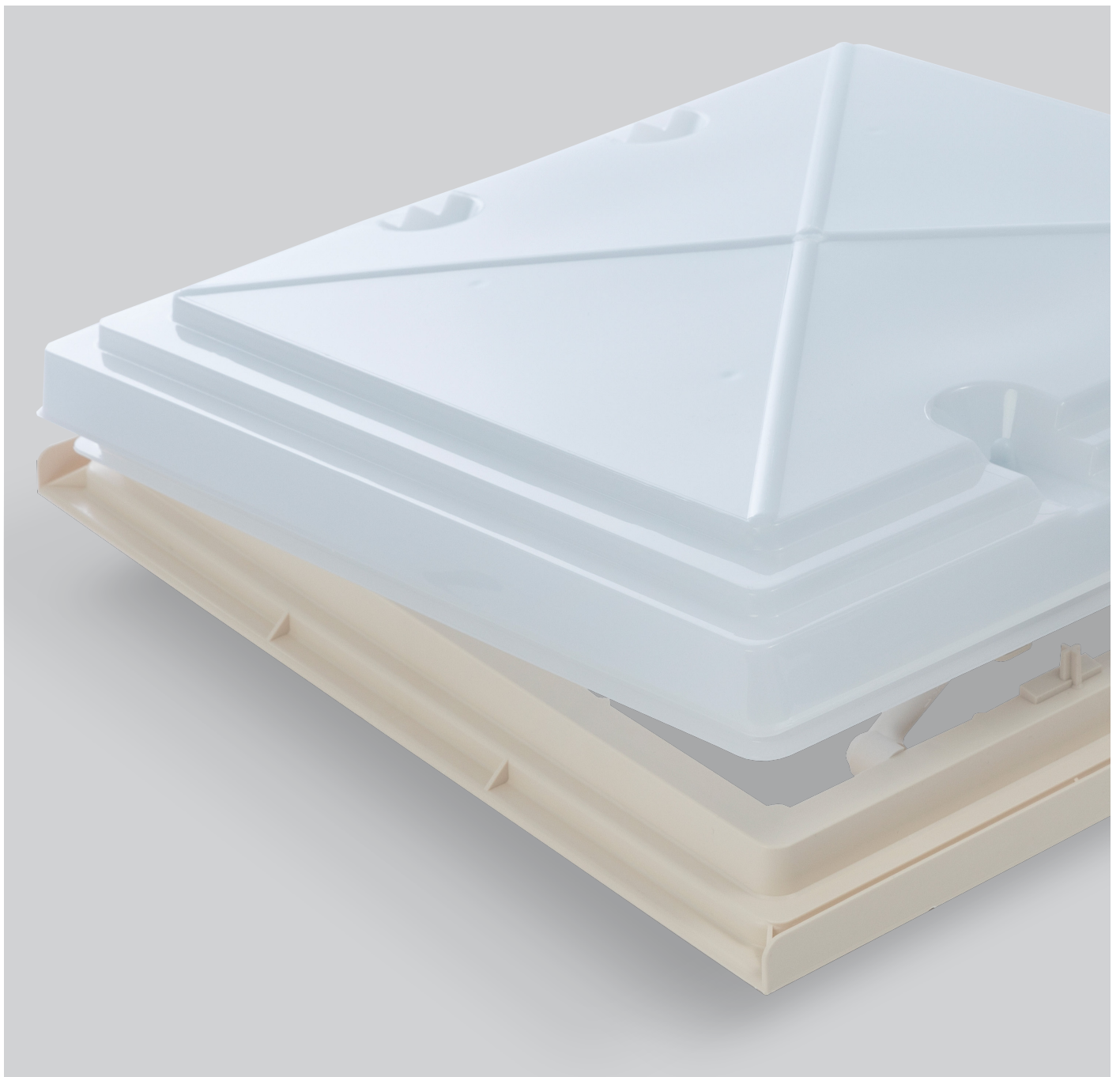


# MPK - Klassiker 280 x 280 mm

## Milchglas

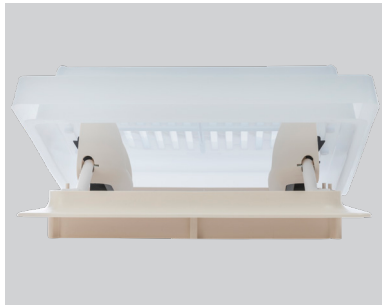
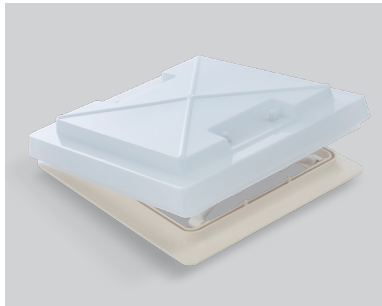
---

Das Modell 29 ist unsere kleinste Dachhaube. Sie sorgt für Frischluftzufuhr im Campermobil und dank Polypropylen-Milchglas auch für sanftes Tageslicht im Innenraum. Ein abklappbarer Netzrahmen schützt vor Insekten und lässt Licht und Luft in das Innere des Wohnwagens, das optionale Rollo sorgt für Verdunkelung und angenehme Nachtruhe.





# Modell 29



### Eigenschaften:

- kleine, platzsparende Milchglashaube aus Polypropylen
- Teleskop-Aussteller, vierseitig kippbar, mit Verriegelung
- Klapprahmen mit Moskitonetz, Rollo optional
- Optional auch mit Doppelplissee-Innenrahmen

### Technische Daten:

Ausschnittmaß: 280 x 280 mm  
 Dachdicken von – bis: 24mm-46mm & 42-72mm  
 Haubenmaß: 330 x 330 mm  
 Eckradius: 18 mm  
 Dauerlüftung: 60 cm<sup>2</sup>  
 Höhe über Dach: 78 mm  
 Rahmenmaße: 315 x 315 x 8 mm

Dachdicke	Rahmenfarbe	Rollo	Gewicht
<b>von - bis</b>	<b>cremeweiß   beige   grau</b>		<b>ca.</b>
24-46 mm	290VNRW   290VNRB   290VNRG	mit	1180 g
46-72 mm	291VNRW   291VNRB   291VNRG	mit	1280 g
24-46 mm	290VNW   290VNB   290VNG	ohne	1250 g
46-72 mm	291VNW   291VNB   291VNG	ohne	1350 g

### Verfügbare Farben:



# MPK - Klassiker

320 x 360 mm

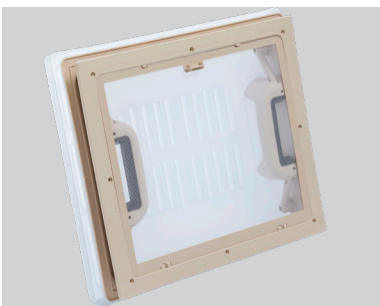
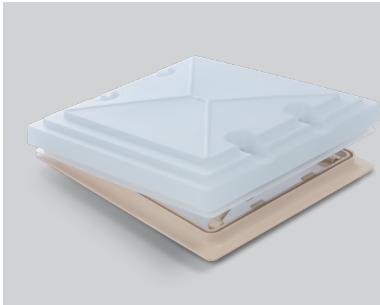
## Michglas

---

Die kleine MPK-Dachhaube Modell 32 sorgt für Frischluftzufuhr im Campermobil und dank Polypropylen-Milchglas auch für sanftes Tageslicht im Innenraum. Ein abklappbarer Netzrahmen schützt vor Insekten und lässt Licht und Luft in das Innere des Wohnwagens.



# Modell 32



## Eigenschaften:

- kleine, platzsparende Milchglashaube aus Polypropylen
- Teleskop-Aussteller, vierseitig kippbar, mit Verriegelung
- Klapprahmen mit Moskitonetz, Rollo optional

## Technische Daten:

Ausschnittmaß: 320 x 360 mm

Dachdicken von – bis: 24mm-56mm

Haubenmaß: 380 x 420 mm

Dauerlüftung: 120 cm<sup>2</sup>

Höhe über Dach: 83 mm

Dachdicke	Rahmenfarbe	Netz	Gewicht
von - bis	beige		ca.
24-46 mm	320VB	ohne	1350 g
24-46 mm	320VNB	mit	1400 g

Verfügbare Farben:



beige



# MPK - Klassiker

400 x 400 mm

## Michglas

---

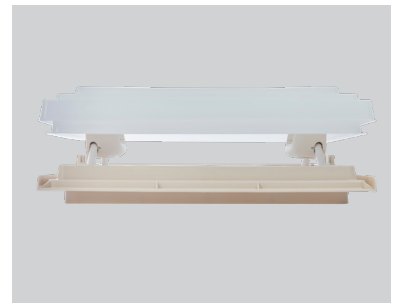
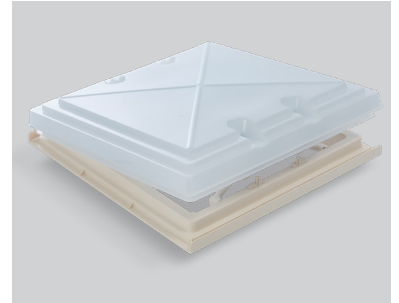
Unsere kleine und platzsparende Dachhaube Modell 42 sorgt für Frischluftzufuhr im Campermobil und dank Polypropylen-Milchglas auch für sanftes Tageslicht im Innenraum. Ein abklappbarer Netzrahmen und das optionale Verdunkelungsrollo garantieren Schutz vor Insekten und Sonneneinstrahlung.



# Modell 42

## Eigenschaften:

- kleine, platzsparende Milchglashaube aus Polypropylen
- Teleskop-Aussteller, vierseitig kippbar, mit Verriegelung
- Netzrahmen mit oder ohne Verdunklungsrollo



## Technische Daten:

Ausschnittmaß: 400 x 400 mm

Dachdicken von – bis: 24mm-56mm & 42-70mm

Haubenmaß: 470 x 470 mm

Eckradius: 28 mm

Dauerlüftung: 150 cm<sup>2</sup>

Höhe über Dach: 91 mm

Rahmenmaße: 470 x 470 x 14 mm

Dachdicke	Rahmenfarbe	Rollo	Gewicht
von - bis	cremeweiß   beige   grau		ca.
24-56 mm	420VNRW   420VNRB   420VNRG	mit	2390 g
46-70 mm	421VNRW   421VNRB   -	mit	2480 g
24-46 mm	420VNW   420VNB   420VNG	ohne	2250 g
46-70 mm	421VNW   421VNB   -	ohne	2340 g

Verfügbare Farben:



cremeweiß



beige



grau

# MPK - Klassiker 400 x 400 mm

## Milchglas

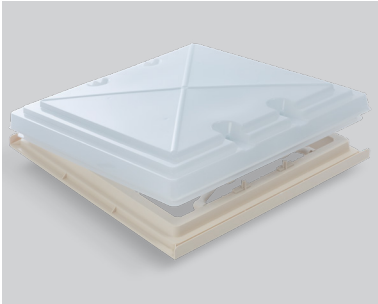
---

Die elegante Dachhaubenvariante 42K mit einem innovativen Kombirollrahmen bietet Ihnen ein Höchstmaß an Komfort. Durch die integrierten Fliegenschutz - und Verdunkelungsrollos wird nicht nur vor lästigen Insekten und blendendem Sonnenlicht geschützt, sondern auch eine angenehme Atmosphäre im Innenraum geschaffen. Das Polypropylen-Milchglas sorgt zudem für sanftes Tageslicht im Wohnbereich. Erleben Sie außerdem die erfrischende Luftzufuhr, die diese Dachhaube Ihrem Wohnmobil ermöglicht.





# Modell 42K



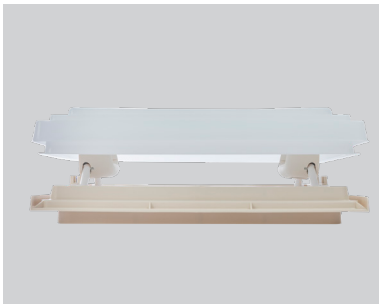
### Eigenschaften:

- kleine, platzsparende Milchglashaube aus Polypropylen
- Teleskop-Aussteller, vierseitig kippbar, mit Verriegelung
- Doppelrollo-Kombirahmen



### Technische Daten:

Ausschnittmaß: 400 x 400 mm  
 Dachdicken von – bis: 24mm-56mm & 42-70mm  
 Haubenmaß: 470 x 470 mm  
 Eckradius: 23 mm  
 Dauerlüftung: 150 cm<sup>2</sup>  
 Höhe über Dach: 91 mm  
 Rahmenmaße: 470 x 470 x 14 mm



Dachdicke	Rahmenfarbe	Rollo	Gewicht
<b>von - bis</b>	<b>weiß   grau</b>		<b>ca.</b>
24-56 mm	420VKRW   420VKRG	mit	2460 g
42-70 mm	421VKRW   421VKRG	mit	2540 g



### Verfügbare Farben:

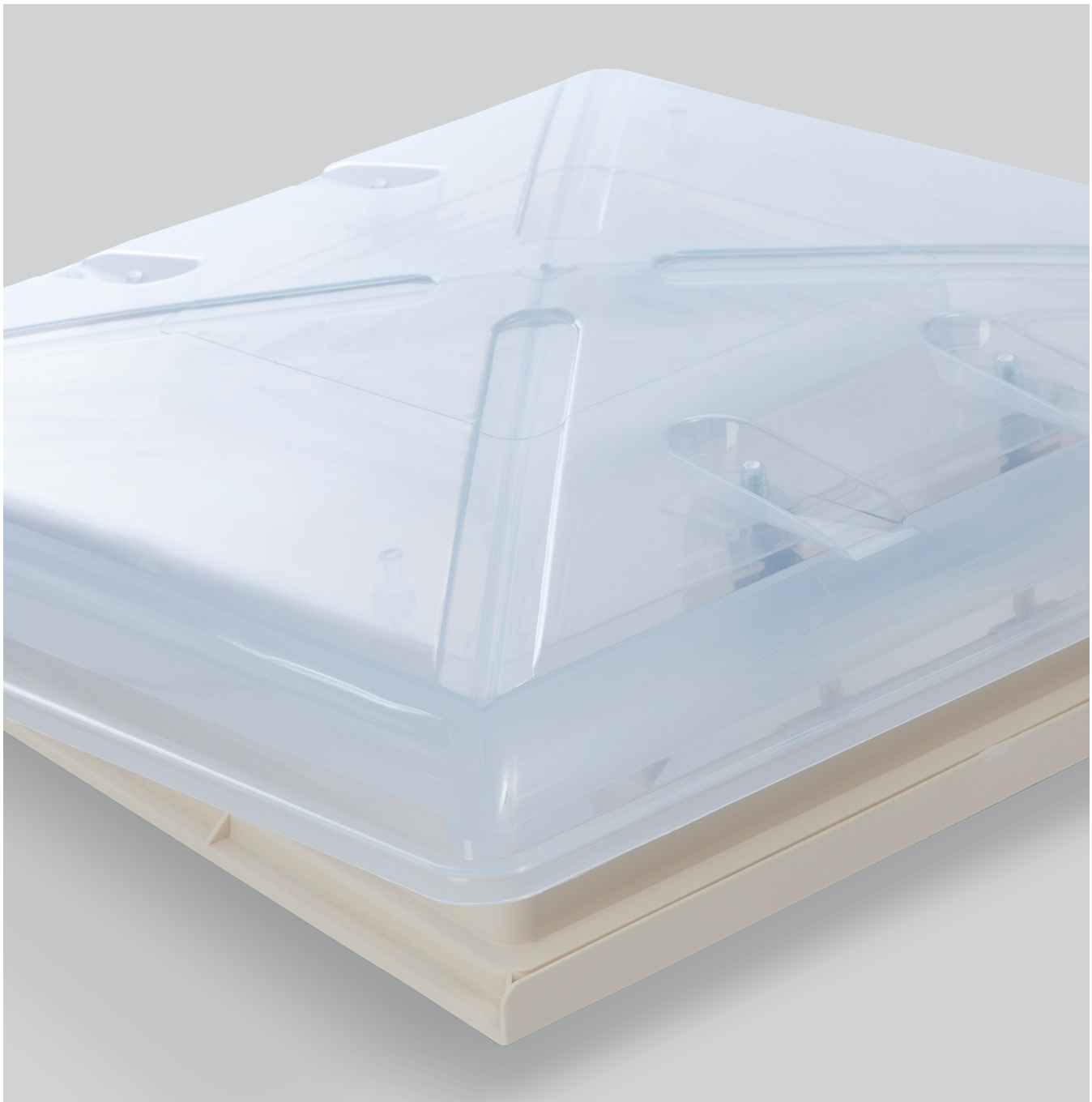
-  cremeweiß
-  grau

# MPK - Klassiker 400 x 400 mm

## Klarglas

---

Die Dachhaube Modell 4600 sorgt für Frischluftzufuhr im Campermobil und dank transparentem Polypropylen auch für viel Tageslicht im Innenraum. Außen schützen großer Überstand, sowie Schnee- und Spritzschutzkante gegen das Eindringen von Wasser, innen sorgen ein abklappbarer Netzrahmen und ein optionales Verdunkelungsrollo für den Schutz vor Insekten und Sonneneinstrahlung.



# Modell 4600



### Eigenschaften:

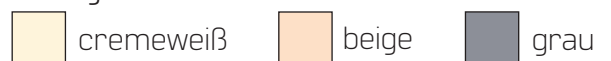
- Außenhaube aus Polypropylen-Milchglas mit großem Überstand
- mit Schnee- und Spritzschutzkante
- Teleskop-Aussteller, vierseitig kippbar, mit Verriegelung
- Netzrahmen mit oder ohne Verdunkelungsrollo oder Plis seerahmen
- optional mit Doppelrollo-Kombirahmen

### Technische Daten:

Ausschnittmaß: 400 x 400 mm  
 Dachdicken von – bis: 24mm-56mm & 42-70mm  
 Haubenmaß: 560 x 560 mm  
 Eckradius: 28 mm  
 Dauerlüftung: 150 cm<sup>2</sup>  
 Höhe über Dach: 92 mm  
 Rahmenmaße: 470 x 470 x 14 mm

Dachdicke	Rahmenfarbe	Rollo	Gewicht
von - bis	cremeweiß   beige   grau		ca.
24-46 mm	4600VNRW   4600VNRB   4600VNRG	mit	2715 g
46-70 mm	4610VNRW   4610VNRB   4610VNRG	mit	1800 g
24-46 mm	4600VNW   4600VNB   4600VNG	ohne	1750 g
46-70 mm	4610VNW   4610VNB   4610VNG	ohne	1830 g

### Verfügbare Farben:



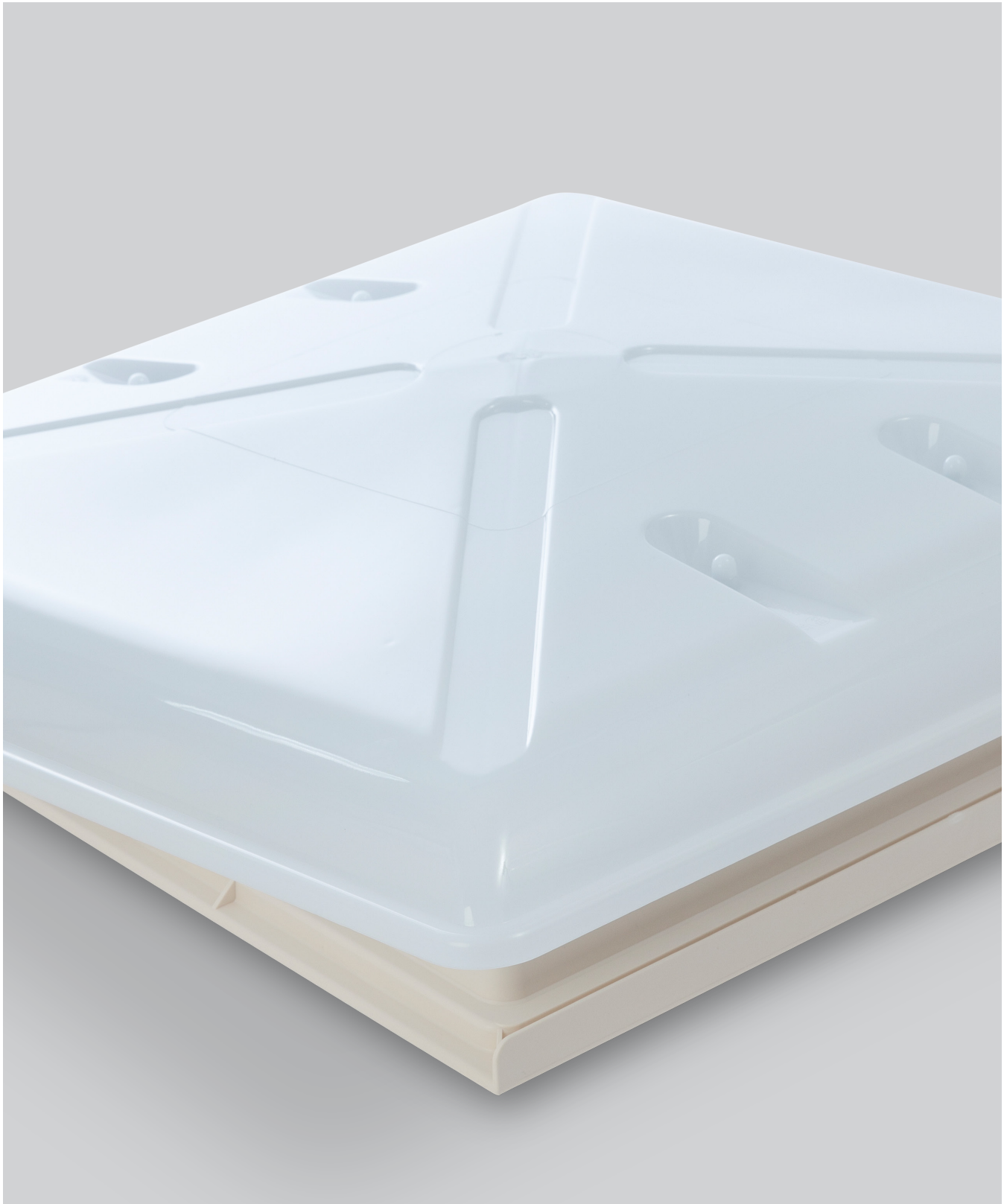


# MPK - Klassiker

400 x 400 mm

## Milchglas

---



# MPK Modell 46



### Eigenschaften:

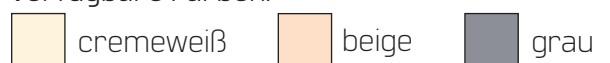
- Außenhaube aus Polypropylen-Milchglas mit großem Überstand
- mit Schnee- und Spritzschutzkante
- Teleskop-Aussteller, vierseitig kippbar, mit Verriegelung
- Netzrahmen mit oder ohne Verdunkelungsrollo oder Plisseerahmen
- optional mit Doppelrollo-Kombirahmen

### Technische Daten:

Ausschnittmaß: 400 x 400 mm  
 Dachdicken von – bis: 24mm-56mm & 42-70mm  
 Haubenmaß: 560 x 560 mm  
 Eckradius: 28 mm  
 Dauerlüftung: 150 cm<sup>2</sup>  
 Höhe über Dach: 92 mm  
 Rahmenmaße: 470 x 470 x 14 mm

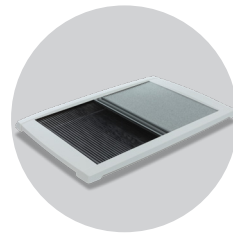
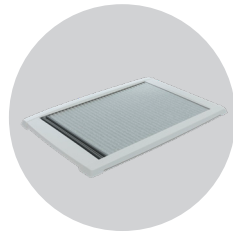
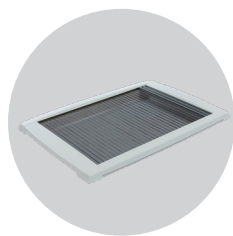
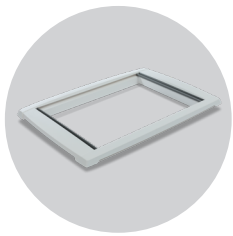
Dachdicke	Rahmenfarbe	Rollo	Gewicht
von - bis	cremeweiß   beige   grau		ca.
24-46 mm	460VNRW   460VNRB   460VNRG	mit	2855 g
46-70 mm	461VNRW   461VNRB   461VNRG	mit	2945 g
24-46 mm	460VNW   460VNB   460VNG	ohne	2715 g
46-70 mm	461VNW   461VNB   461VNG	ohne	2805 g

### Verfügbare Farben:



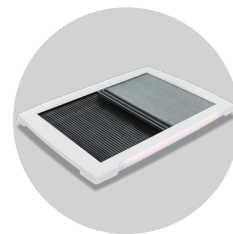
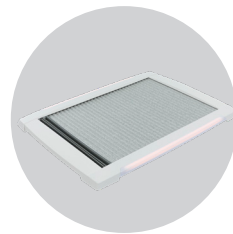
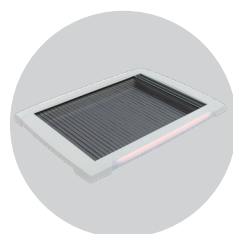
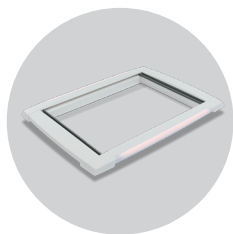
# Innenrahmen mit Doppelpolissee

Die MPK-Dachhauben bieten Ihnen mit den passenden Innenrahmen ein weiteres Plus an Komfort beim Campen. Fliegennetze lassen Licht und Luft herein und halten Mücken und Spinnen draußen. Ein Verdunkelungs-Plissee sorgt für ungestörten Schlaf, ohne den Luftaustausch zu beeinträchtigen. Mit beleuchteten Innenrahmen an Ihrer Dachhaube haben Sie eine praktische zentrale Lichtquelle: energiesparende dimmbare LEDs liefern warme Beleuchtung in der gewünschten Helligkeit.



Artikel/ Ausführung	Rahmengröße	Rahmenfarbe		Gewicht ca.
		weiß   signalweiß		
Modell 27	365 x 340 x 32 mm	2750.22PW-K   2750.22PSW-K		500 g
Modell 49P	565 x 530 x 35 mm	4750.22PW-K   4750.22PSW-K		970 g
Modell 75P	872 x 610 x 37 mm	7550.22PW-K   7550.22PSW-K		1400 g

## mit LED



Artikel/ Ausführung	Rahmengröße	Rahmenfarbe		Gewicht ca.
		weiß   signalweiß		
Modell 49P	565 x 570 x 35 mm	4750.22PLW-K   4750.22PLSW-K		1170 g
Modell 75P	872 x 650 x 37 mm	7550.22PLW-K   7550.22PLSW-K		1660 g

Verfügbare Farben:

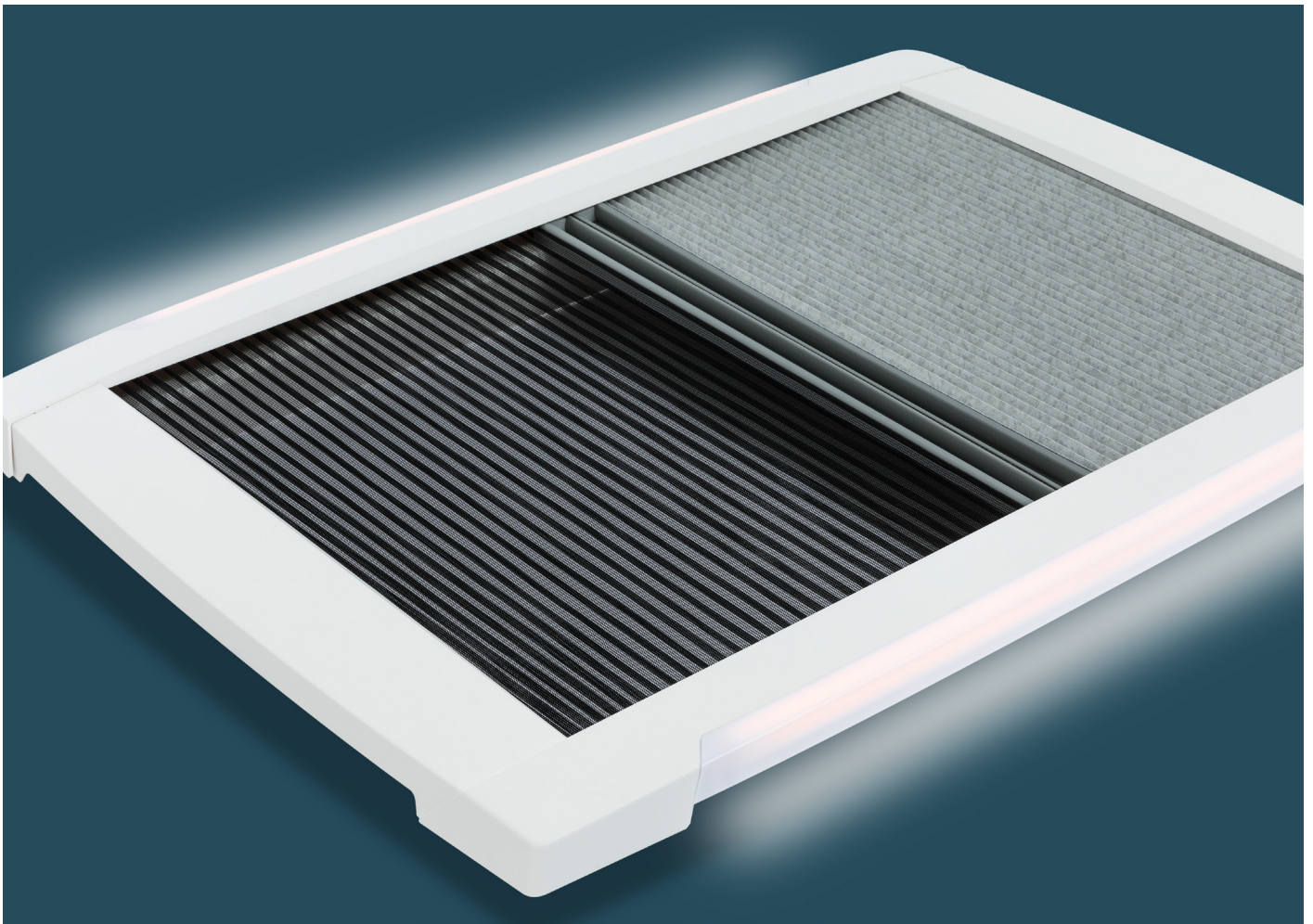
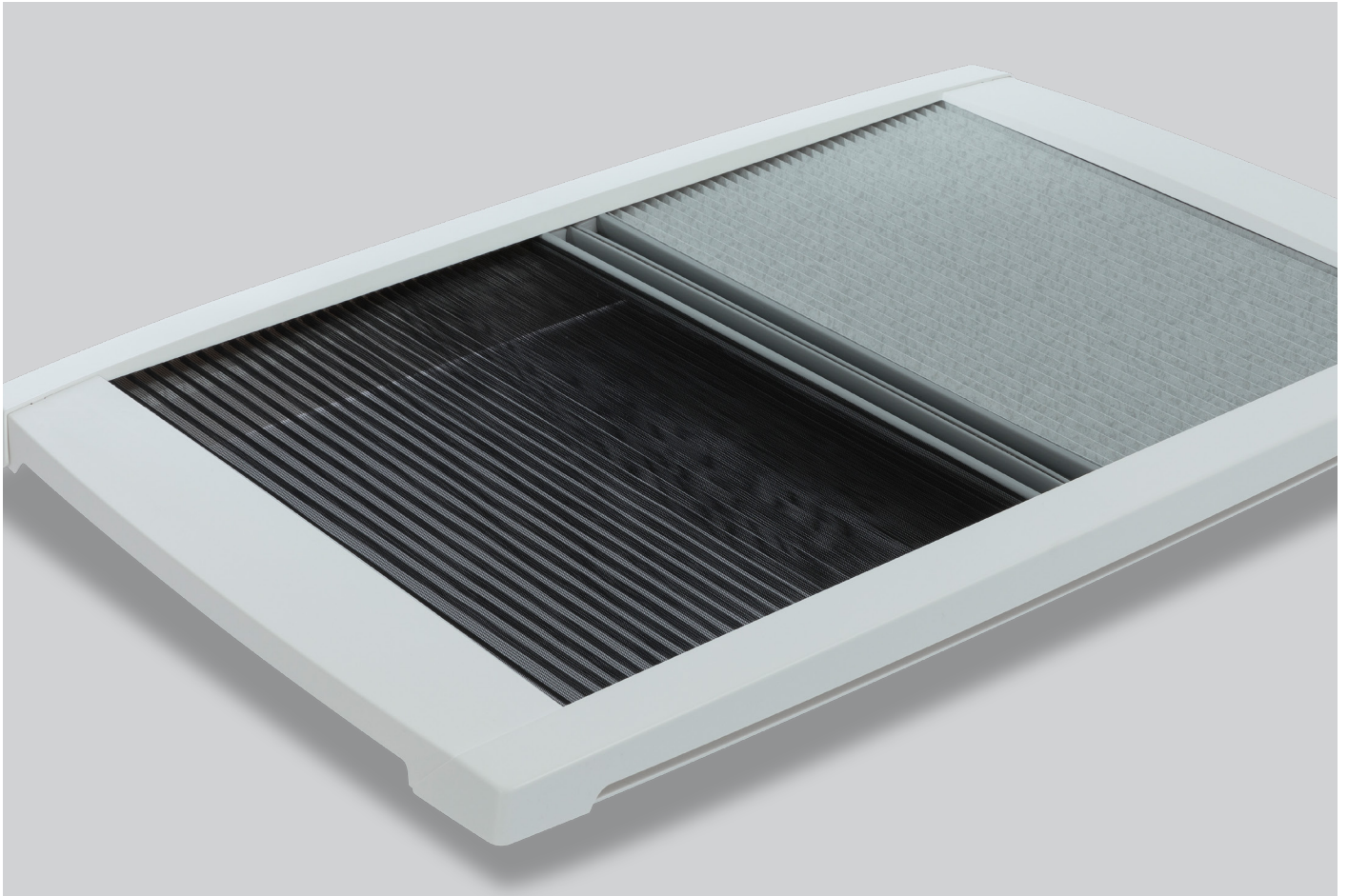


signalweiß



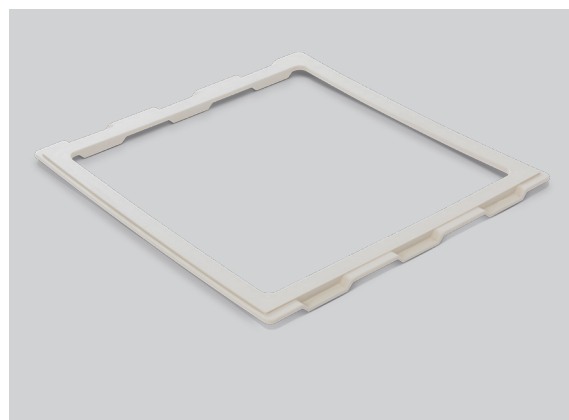
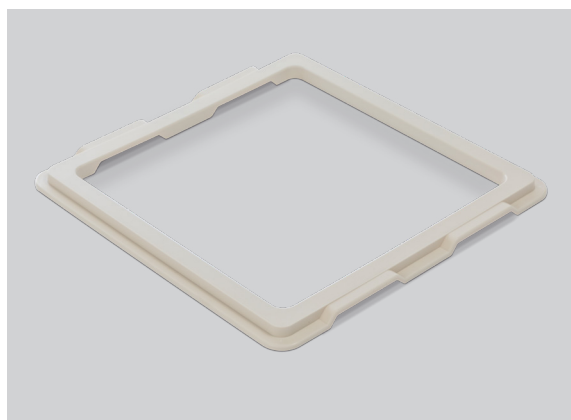
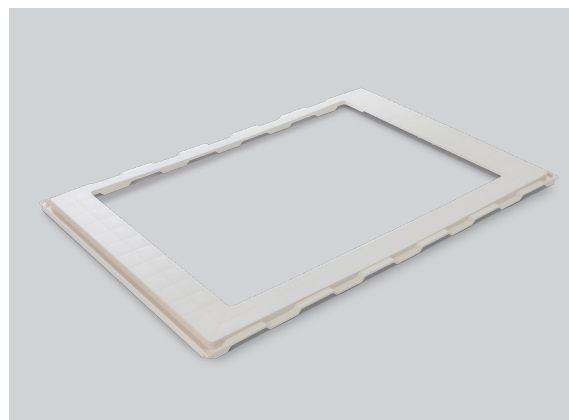
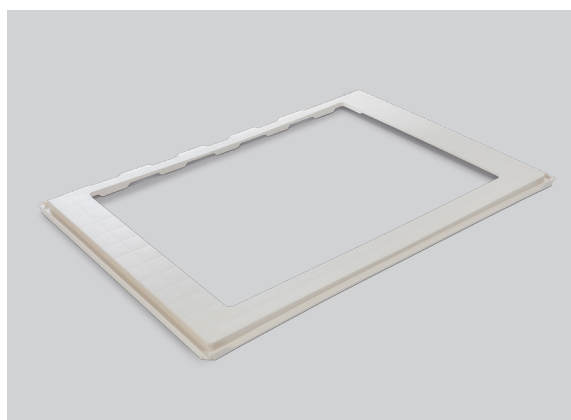
cremeweiß






# Adapterrahmen

Kastenwagen wie zum Beispiel der Fiat Ducato, Citroën Jumper oder Peugeot Boxer werden immer beliebter für den Umbau zum Campermobil. Mit unseren Adapterrahmen für Dachluken können Sie auch in Ihrem Kastenwagen-Camper die Vorteile der MPK-Dachhauben genießen. In Größen für die Ausschnittmaße 700 x 500 mm, 400 x 400 mm und 280 x 280 mm sorgen die Adapterrahmen für die sichere Befestigung unserer entsprechenden Dachluken-Modelle.



Artikel/ Ausführung	Rahmengröße	Rahmenfarbe	Gewicht ca.
		weiß	
Modell 27	280 x 280 mm	2828ARW	150 g
Modell 49	400 x 400 mm	4040ARW	199 g
Modell 75	700 x 500 mm	7050ARW (Einbauposition vorne)	760 g
Modell 75	700 x 500 mm	7050ARWI (Einbauposition hinten)	800 g

Verfügbare Farben:

 cremeweiß









THE ROOFLIGHT SPECIALISTS

PRODUKT  
KATALOG

---

MPK Metall- und Plastikverarbeitung  
GmbH & Co. KG  
Friedrich-Ebert-Straße 298-300  
D-58566 Kierspe/ Deutschland

Telefon: +49 23 59 / 90 88 - 0  
E-Mail: [INFO@MPK-ROOFLIGHTS.COM](mailto:INFO@MPK-ROOFLIGHTS.COM)